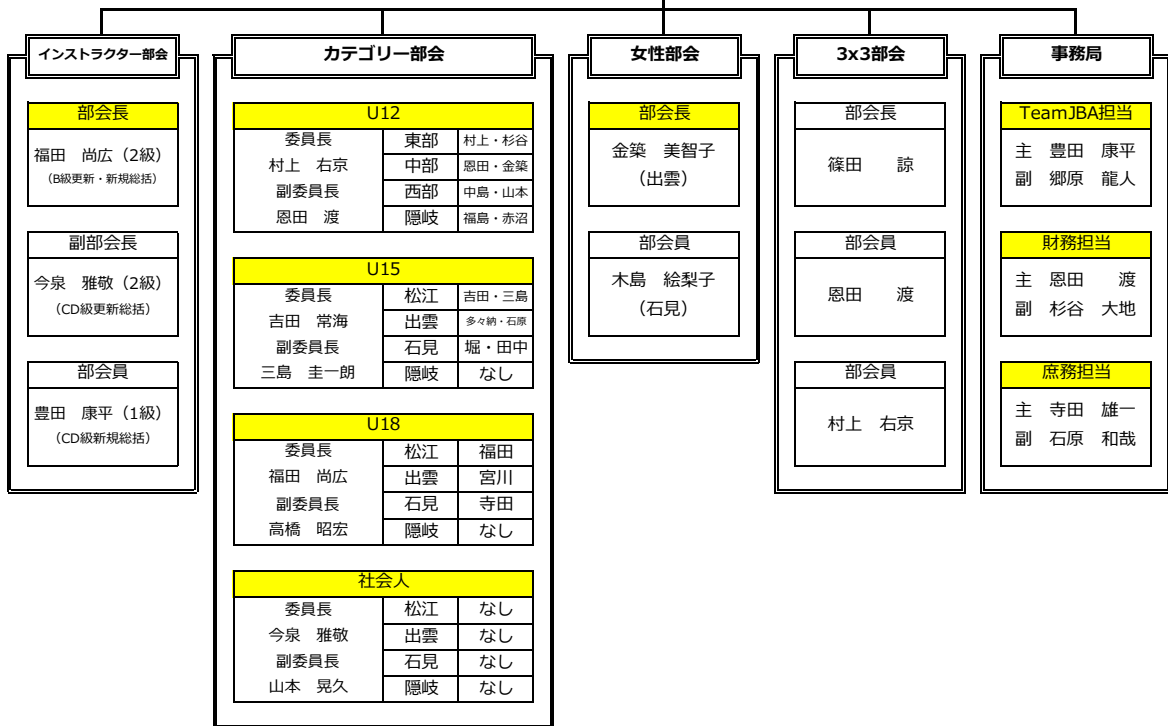
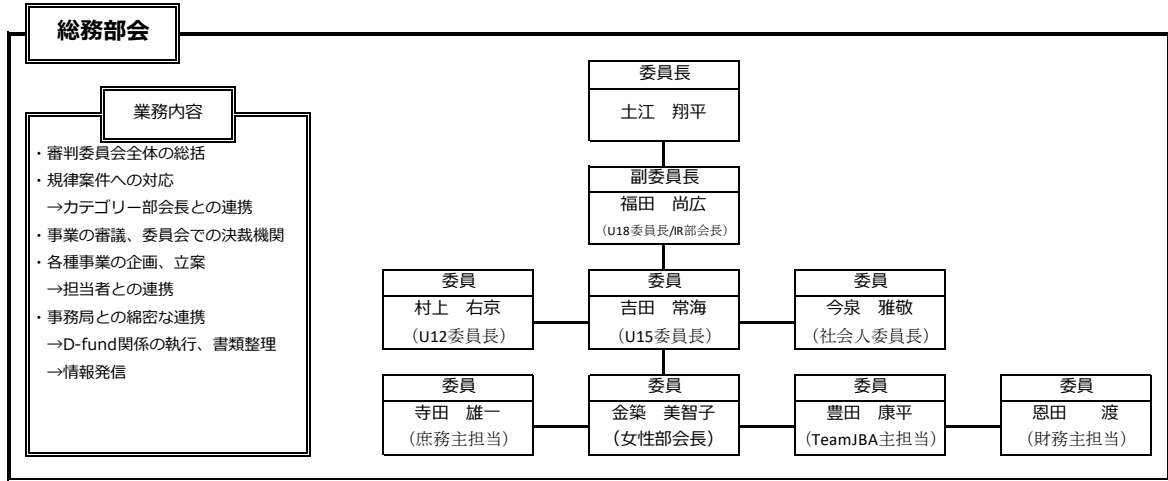


令和7年度 (一財) 島根県バスケットボール協会 審判委員会 組織図



※出雲、石見地区総括を設置

※各カテゴリーの委員長以下、各地区担当を明確化
※部会長を総務部会の委員とする

※地区ごとに1名以上設置
※部会長を総務部会委員

※現状、メンバーが少ない
※総務部へは参画なし

※各主担当は総務部会委員
※R2年度より業務分割

